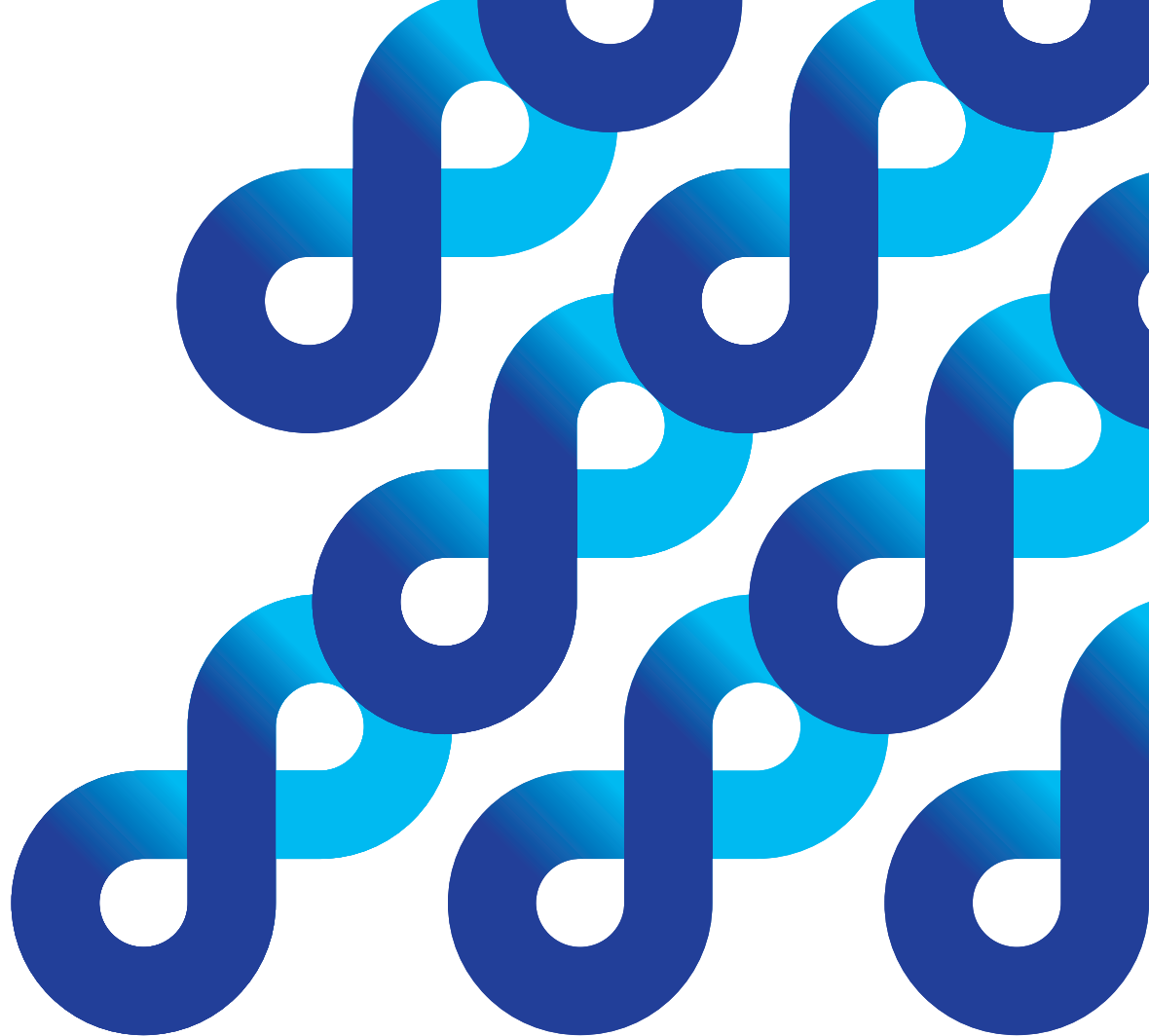


# Company Profile

会社案内



JFE 商事 株式会社

# About Us

## JFE商事について

### 会社概要

商号	JFE商事株式会社（英文名：JFE Shoji Corporation）
設立年月	1954年（昭和29年）1月
代表者	代表取締役社長（CEO） 祖母井 紀史
資本金	145億円
事業内容	鉄鋼製品、鉄鋼原料、資機材、不動産等の国内取引、輸出入および外国間取引
従業員数	（連結）8,753名 ※2025年3月31日現在
国内事業所	20カ所
海外事業所	34カ所
決算期	3月31日

### 本社所在地 本社

〒100-0004 東京都千代田区大手町1丁目9番5号  
（大手町フィナンシャルシティ ノースタワー）  
TEL:03-5203-5053 FAX:03-5203-5289

アクセス（最寄りの出口から会社までの所要時間）

- JR東京駅丸の内北口：徒歩10分
- 東京メトロ大手町駅（A1出口直結）：  
丸ノ内線 徒歩2分／東西線 徒歩6分
- 都営地下鉄三田線 大手町駅：徒歩8分



# Corporate Philosophy

JFE商事グループ経営理念

## 経営理念

コーポレートガバナンスの徹底による健全で  
透明性の高い企業経営に邁進します。

従業員ひとりひとりの創造力を礎に自由闊達で  
風通しの良い企業風土を確立します。

社会・市場において存在価値が明確な企業グループを目指すとともに  
グループ企業価値の最大化を追求します。

## 経営ビジョン

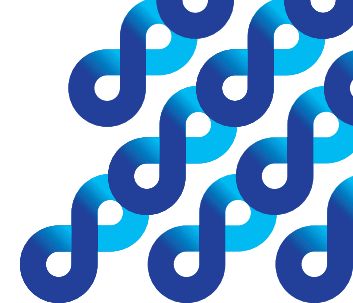
JFEグループの中核商社として提案力・発信力を高め、  
お客様と共に持続的に成長する、存在感のある企業を目指す。

## JFE商事グループパーパス

世界をつなぐ。  
鉄でつなぐ。

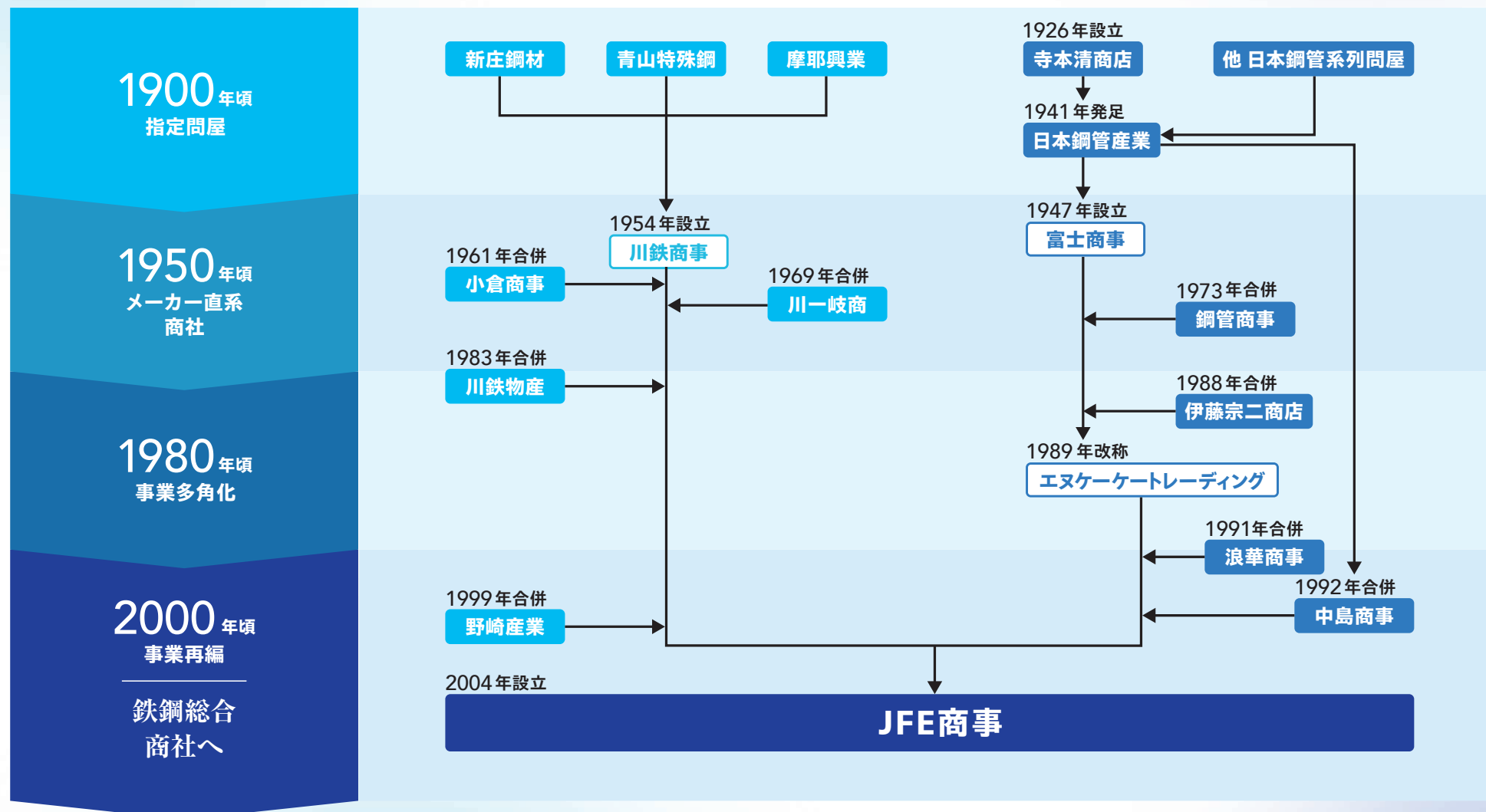
JFE商事グループは、人と人とのつながりを大切に、誠実・  
真摯な姿勢でお客様に向き合い、ヒト・モノ・機能をつなぐ  
ことで、「お客様のニーズに応えるソリューション」や「機能を  
発揮することで新たに生み出す価値」を提供しております。  
それらが生み出すネットワークを世界中に拡げていくという  
想いを、商社の原点である「つなぐ」という言葉に込めています。

Steel and More: **Bridging** Global Progress

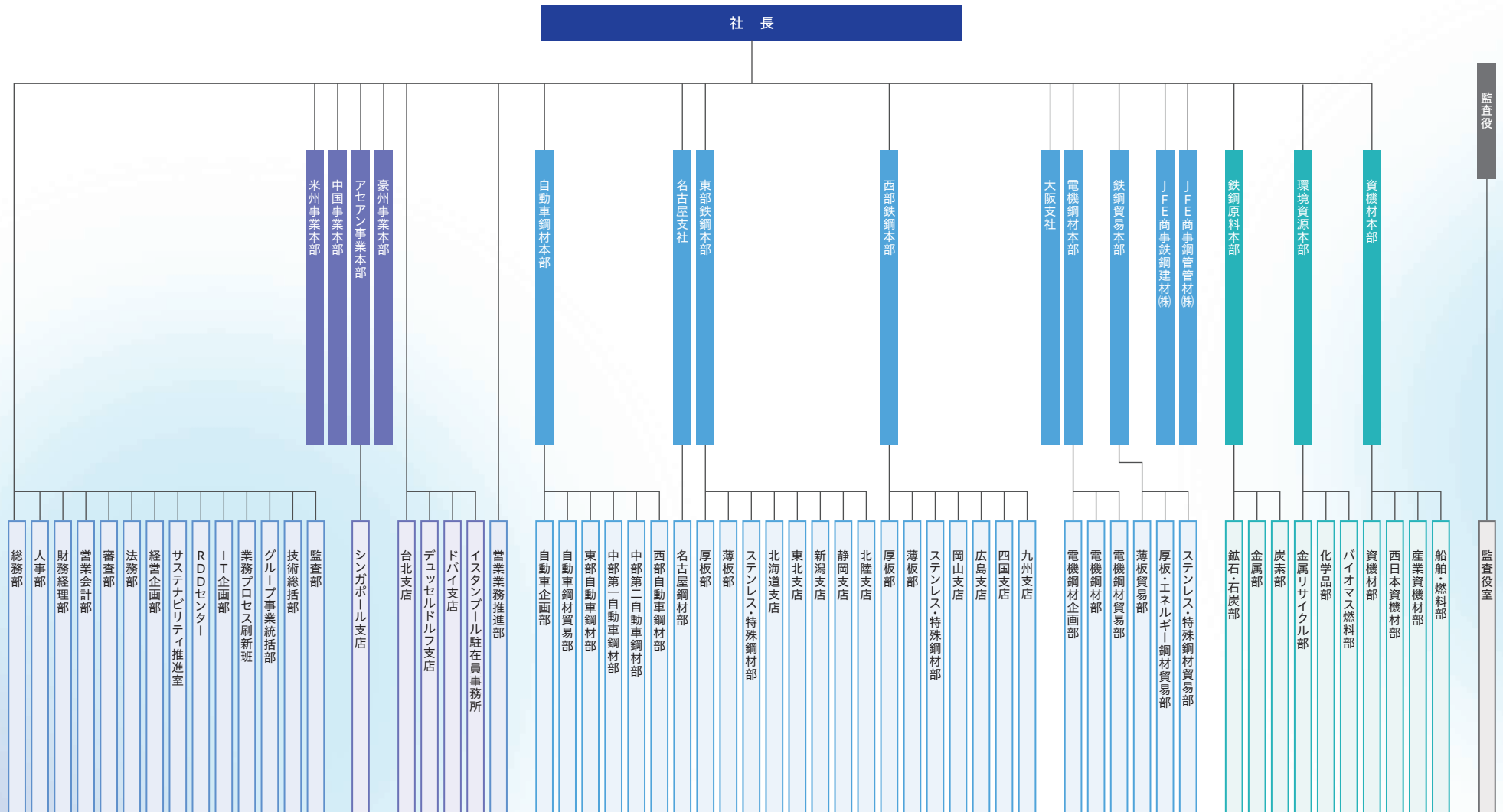
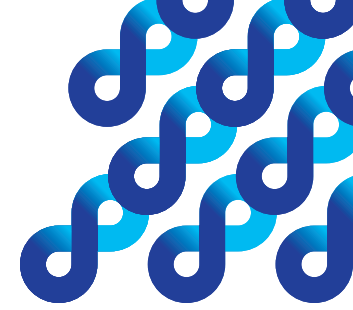


# JFE商事の設立

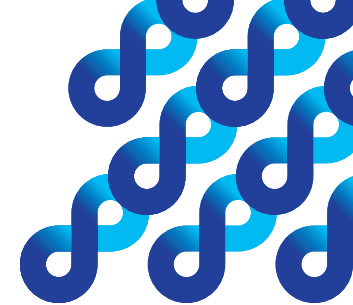
2004年10月、JFEグループの製品販売およびグローバル調達の中核的機能を担うべく、川鉄商事株式会社とエヌケーケートレーディング株式会社の統合・再編により、JFE商事グループは設立されました。



# About Us JFE商事 組織図



※2026年4月1日改正



# JFE Group Structure

グループ体制

## JFEグループの体制

### JFEホールディングス



詳しい情報はWEBサイトへ

100%



JFEスチール



詳しい情報はWEBサイトへ



JFEエンジニアリング



詳しい情報はWEBサイトへ



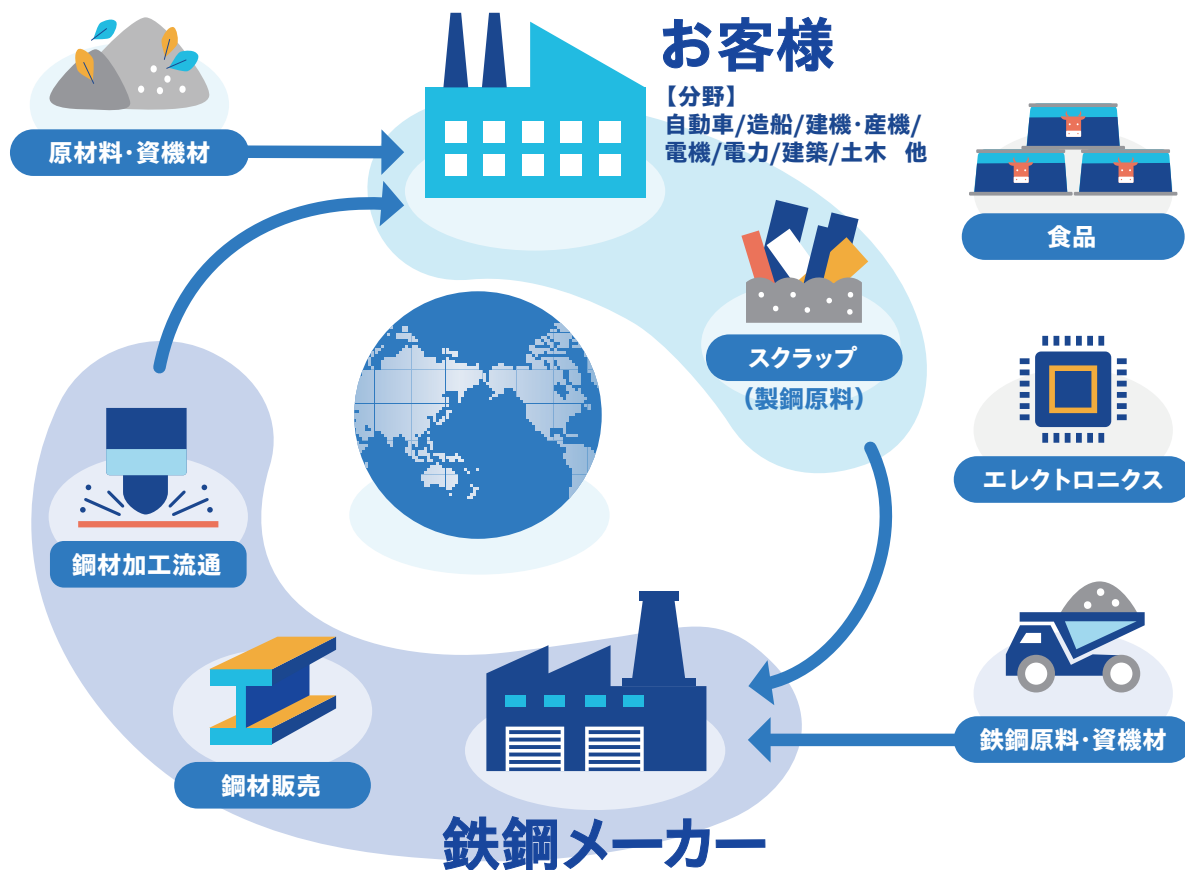
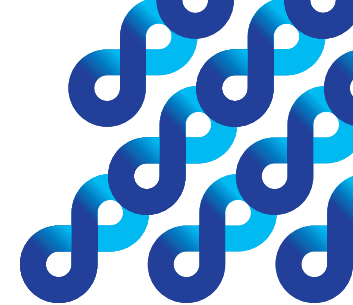
JFE商事



詳しい情報はWEBサイトへ

# Business Introduction

JFE商事の事業



お客様のために、  
グループの全体最適を追求し、  
持続的成長と社会貢献を  
目指します。

JFE商事は、JFEグループの中核商社として常に全体最適を考え、グループ各社と戦略を共有し、機能強化に取り組んでいます。提案力・発信力を一層高め、お客様とともに持続的に成長する存在感のある企業を目指します。更に、当社は企業活動を通じたエコプロダクトの提供やグローバルな資源循環への取り組みなどにより、持続可能な社会の実現に貢献していきます。

# Business Details

## 事業紹介

### 鉄を使う／商う

詳しい情報は  
WEBサイトへ



#### 自動車分野向け



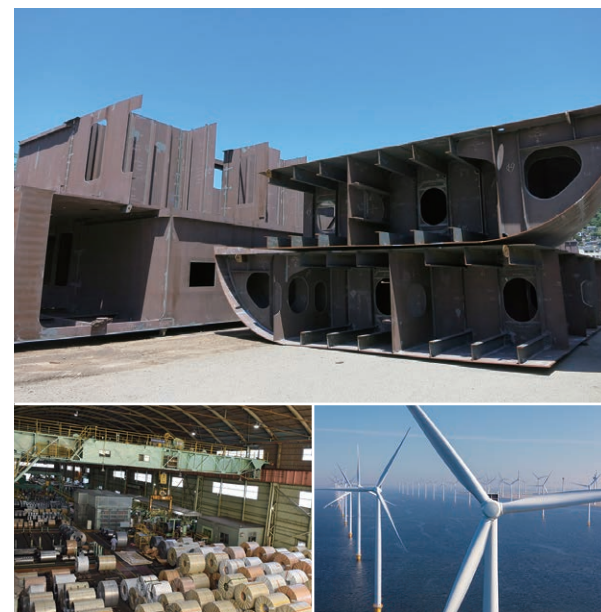
自動車用鋼板の加工・流通・販売を通じて車作りのサプライチェーンの一翼を担い、国内外自動車メーカーの多様なニーズにお応えしています。世界的な環境規制の強化に対応すべく、車両の軽量化に繋がる軽くて丈夫な高張力鋼板（ハイテン）のサプライチェーン強化に注力しています。

#### 電機分野向け



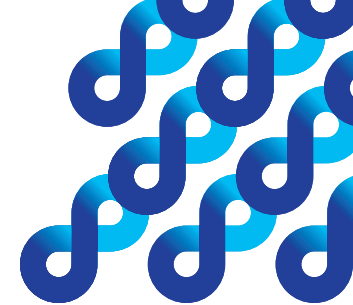
電磁鋼板や表面処理鋼板を中心とした鋼材を、日本・米州・中国・アセアン・欧州で構築したサプライチェーンを活かし、発電機・変圧器・家電・OA機器・電動車等、電気の流通全般を担い、暮らしを支える製品を製造するお客様にご提供しています。

#### 造船・建産機・エネルギー分野向け



造船、建設・産業機械、洋上風力発電、橋梁、屋根壁等々に使用される厚板・薄板を、JFEスチールをはじめ、世界各国の鋼材メーカーから仕入れ、スピード感を持った積極的な提案・発信により、お客様のニーズにお応えしています。

## Business Details 事業紹介



### 鉄を使う／商う

詳しい情報は  
WEBサイトへ



#### 建材

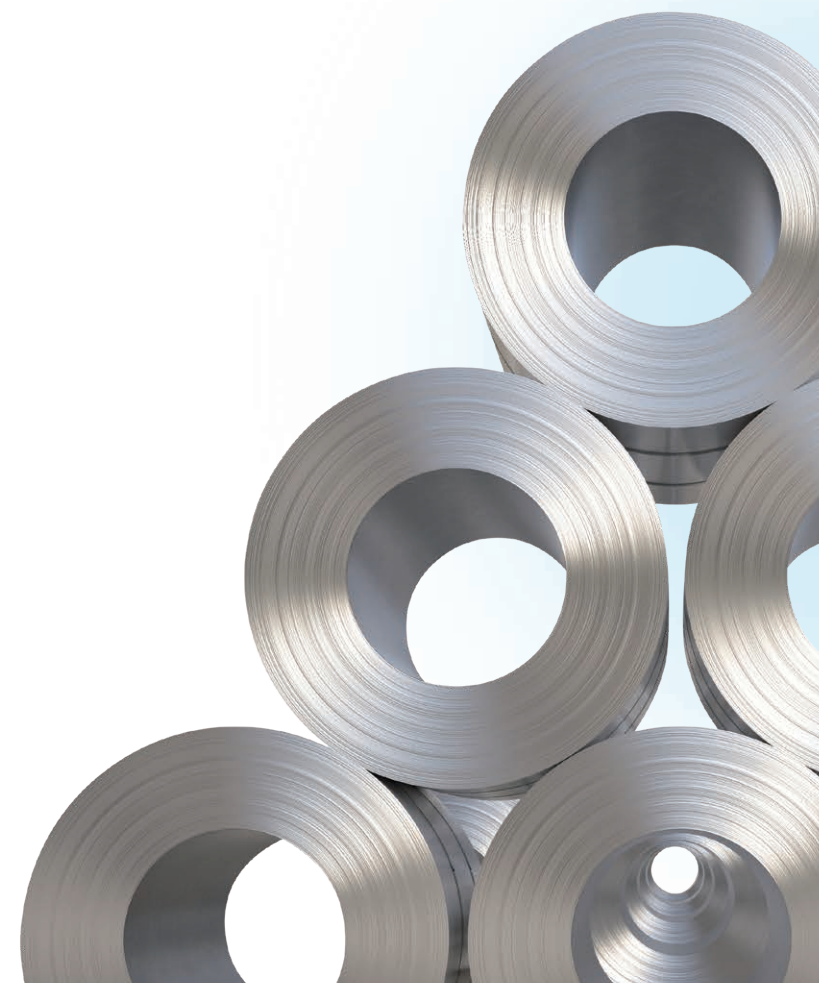


国内ではJFE商事鉄鋼建材(株)を中心に、JFEグループ商材に加え、多岐にわたる仕入ソースを活用し、お客様のご要望に的確・スピーディーに対応しています。海外では、成長が見込まれるアセアン・北米地域の建材需要の捕捉に向けた取り組みを強化しています。

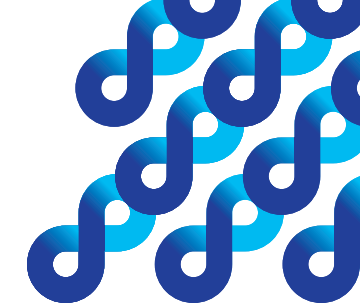
#### 鋼管



国内外においてJFEスチールをはじめ様々な仕入れソースを活用し、お客様のニーズに迅速にお応えすべく、加工・在庫等のサプライチェーンを構築してビジネスを展開しています。国内事業を担うJFE商事鋼管管材(株)は、全国に拠点を有し、地域に密着した、きめ細かい体制を構築しています。



# Business Details 事業紹介



## 鉄を造る

詳しい情報は  
WEBサイトへ



### 鉄鉱石・石炭・コークス



製鉄業に必要な不可欠な鉄鉱石・石炭をJFEスチールへ安定的に提供するビジネスを軸に、高炉スラグ\* など原材料の輸出入・外国間ビジネスも拡大しています。更に、CO<sub>2</sub>削減策として廃プラリサイクル製品やバイオマス由来の原料・製品についても取り扱いを拡大していきます。

\*主にセメント原料に使われる高炉の副産物

### 金属



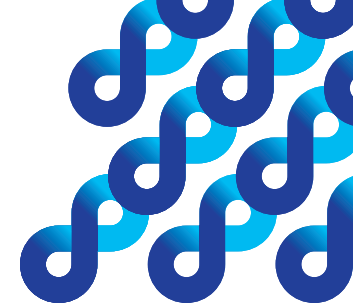
鉄の性質を決定する副原料である合金鉄、非鉄金属、特殊金属を世界中のサプライヤーから調達し、JFEスチールをはじめ、国内外の鉄鋼メーカーに販売しています。当社の世界中のネットワークを活かし、仕入国やソースを分散することで競争力のある原料の安定供給を図っています。

### 鉄スクラップ



多くの国が2050年までのカーボンニュートラル実現を宣言する中、当社は鉄スクラップの国内外取引に積極的に取り組み、低炭素社会の構築に貢献しています。国内外の仕入網・販売網に加え保管ヤードも活用し、多様な取引形態を通じて鉄スクラップをご提供しています。

## Business Details 事業紹介



### 鉄を造る

詳しい情報は  
WEBサイトへ

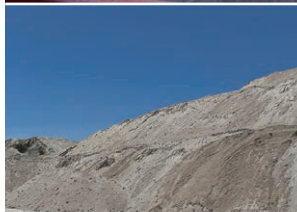


#### 化学品



タイヤ、農業向け肥料、リチウムイオン2次電池用の電極、5Gアンテナ基地局等に使用される電子部品など、私たちの扱う原料は石炭化学より生み出され、様々な場面で使用されます。当社は国内外のネットワークを活用し、これらの原料を様々な業界へ販売しています。

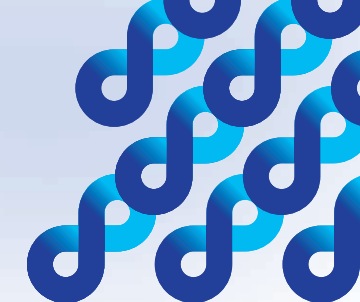
#### 高炉スラグ



CO<sub>2</sub>排出削減に向けた世界的な取り組みの中、当社は世界各国のセメントメーカー向け高炉スラグの積極的な輸出を通じて、地球温暖化防止に貢献していきます。



# Business Details 事業紹介



## 鉄を造る

詳しい情報は  
WEBサイトへ



### 資機材



日本および世界の鉄鋼業を中心に様々な産業の生産に関わる資材・設備・補修サービスなどを提供しています。現在では国内の製鉄業にとどまらず、世界各国の製鉄会社やエンジニアリング会社、国内の電力会社など幅広い分野で信頼されるパートナーとなるべく、グローバルなネットワークの拡充にも力を入れています。

### バイオマス燃料



パーム椰子殻 (PKS) や、間伐材・端材を原料とした木質ペレットなど、CO<sub>2</sub>削減に貢献可能な燃料を東南アジアから輸入し、国内の様々なバイオマス発電事業者へ販売しています。また、石炭代替として注目されている半炭化ペレットの輸入も検討するなど、ラインナップを拡げています。

### 船舶・燃料



船舶分野では新造船取引をはじめとして、用船仲介\*、中古船・スクラップ船売買といったトレードや船舶保有事業を行っています。燃料分野は主に船舶に使用する燃料や潤滑油の取引を展開しており、脱炭素化を見据えた取り組みを推進しています。

\*船会社のニーズに合う船舶の賃借を仲介するビジネス

## Business Details 事業紹介

### 生活・産業の基盤

詳しい情報は  
WEBサイトへ

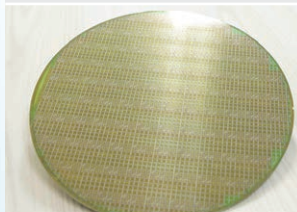


#### 食品

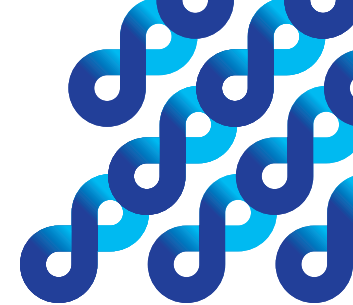


世界中の皆様の豊かな食生活づくりに貢献できるよう安全・安心でおいしい「食」の提供に取り組んでいます。特にGEISHAブランドの缶詰は販売開始から100年を超え、中東や西アフリカでは国民食として認知されています。日本国内でおなじみのノザキのコンビーフもお届けしています。

#### エレクトロニクス



半導体デバイスから電子部品実装設備などの大型設備に至るまで、付加価値の高い豊富なプロダクツをグローバルに展開するとともに、高いシステム提案力と技術サポート力を強みに、スピード感を持ってお客様の課題にあわせたトータルソリューションを提供しています。

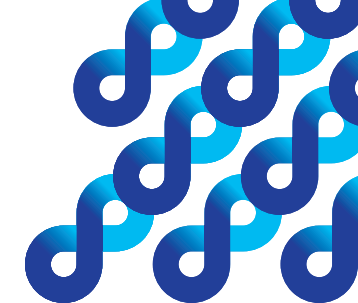


# Eco Solutions

## ビジネスを通じた環境課題解決への貢献

「サステナブルな暮らしや社会」の実現をめざすJFE商事。  
ビジネスを通じた課題解決への貢献など、  
環境への様々な取り組みを進めています。

詳しい情報は  
WEBサイトへ



### 1 洋上風力発電ビジネス

洋上風力発電ビジネスによる  
再生可能エネルギー普及に向けた取り組み



風力発電の導入普及が世界的に進む中、近年では、洋上に風車を設置する洋上風力発電が急成長しています。JFE商事は、2020年7月に再生可能エネルギー鋼材貿易チームを発足。台湾企業との協業を進める等、鋼材販売の最大化や事業収益の獲得に向けた戦略を着実に遂行しています。また、鋼材・加工製品の流通販売におけるサプライチェーンの構築を通じて、JFEグループ内の更なる連携強化および再生可能エネルギーの普及に貢献しています。



### 2 バイオマス燃料ビジネス

バイオマス燃料の  
供給によるCO<sub>2</sub>低減

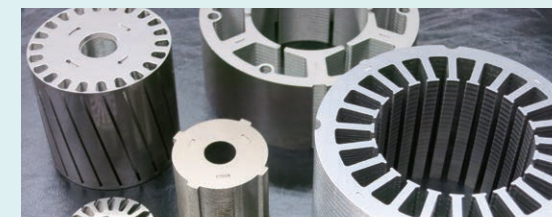


昨今の世界的な脱炭素への動きから、天候に左右されない発電として、「パーム椰子殻」や「木質ペレット」などのバイオマス燃料の需要が拡大。JFE商事では早期に取り扱いを開始し、2012年の経済産業省によるFIT制度(固定価格買い取り制度)導入が追い風となり、年々取扱量を増やしてきました。多様なソースから輸入することで安定供給を図り、2020年4月には専門部門を発足させ、更なるビジネスの展開を進めています。



### 3 電磁鋼板ビジネス

サプライネットワークにおける取り組みを通じた  
電力の効率的な供給・消費への貢献

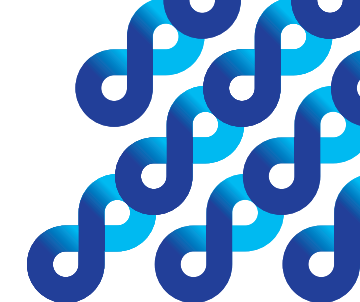


CO<sub>2</sub>排出の削減をはじめとした気候変動問題への取り組みにおいて、JFE商事ではモーターや変圧器の高効率化・低損失化に欠かすことができない高品質な電磁鋼板の安定供給に加え、必要とされる加工までを含めたバリューチェーンを構築。モーターメーカーや変圧器メーカーのグローバルな展開に合わせたサプライネットワークのもと、お客様のニーズにきめ細やかに対応することで、地球環境の保全に貢献しています。





詳しい情報は  
WEBサイトへ



## 4 自動車用 高張力鋼板ビジネス

自動車軽量化に寄与する  
高張力鋼板（ハイテン）のサプライチェーン強化



カーボンニュートラル実現を目指し各自動車メーカーがCO<sub>2</sub>削減に取り組む中、JFEグループが自動車用鋼材として開発、販売しているハイテン材は、板厚を薄くしても、車体の強度を維持・向上させられることから、自動車の軽量化に繋がる鋼材として、採用比率が高まっています。2021年には、メキシコで新たな自動車用鋼板の加工・販売拠点が稼働し、お客様のニーズに応える体制を整えています。



## 5 スクラップビジネス

スクラップの利用推進による  
循環型社会への貢献



CO<sub>2</sub>削減に向けて近年注目が高まっている鉄スクラップ。JFEグループでは、世界的なスクラップ発生増大を機会と捉え、グループの電炉鋼製造を推進するとともに、最新鋭の省エネルギー電炉設備を一貫施工するエンジニアリング技術を活用して事業機会を獲得。更に、高炉法におけるスクラップ利用技術も開発を進め、鉄鋼業全体でのスクラップ利用を拡大させています。



## 6 外部イニシアチブへの 賛同・参画

国連グローバル・コンパクトへの支持を表明



当社はグローバルにビジネスを展開していることから、国内外の拠点やサプライチェーンは各地域の社会課題に深く関わる立場にあります。持続可能な社会の実現に向けて、世界最大のサステナビリティイニシアチブである国連グローバル・コンパクトに加盟し、取り組み強化を図っています。

# Network

ネットワーク 国内

## 全世界に広がるビジネスフィールド

営業拠点

国内 **20**

詳しい情報は  
WEBサイトへ



グループ会社

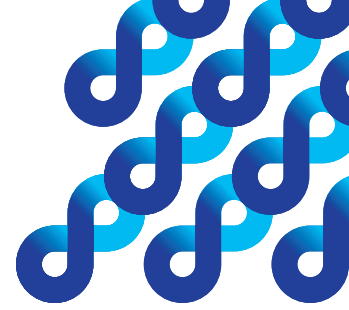
国内 **46**

詳しい情報は  
WEBサイトへ



※2026年4月1日時点

# Network ネットワーク グループ会社国内



※2026年4月1日時点

# Network

ネットワーク 海外

営業拠点

海外 **34**

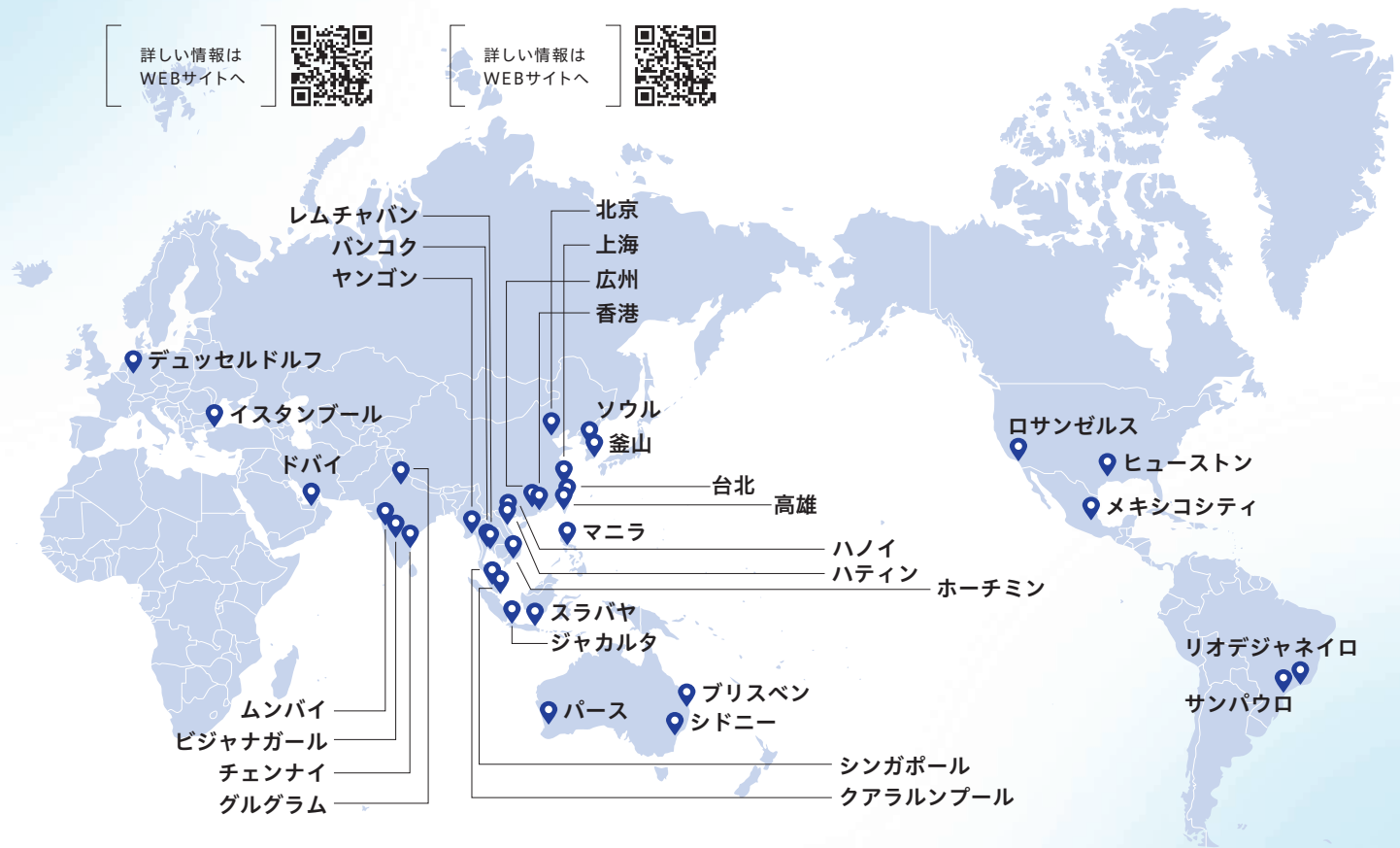
詳しい情報は  
WEBサイトへ



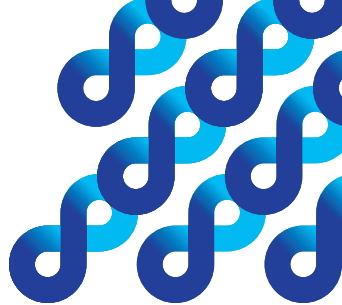
グループ会社

海外 **58**

詳しい情報は  
WEBサイトへ



※2026年4月1日時点

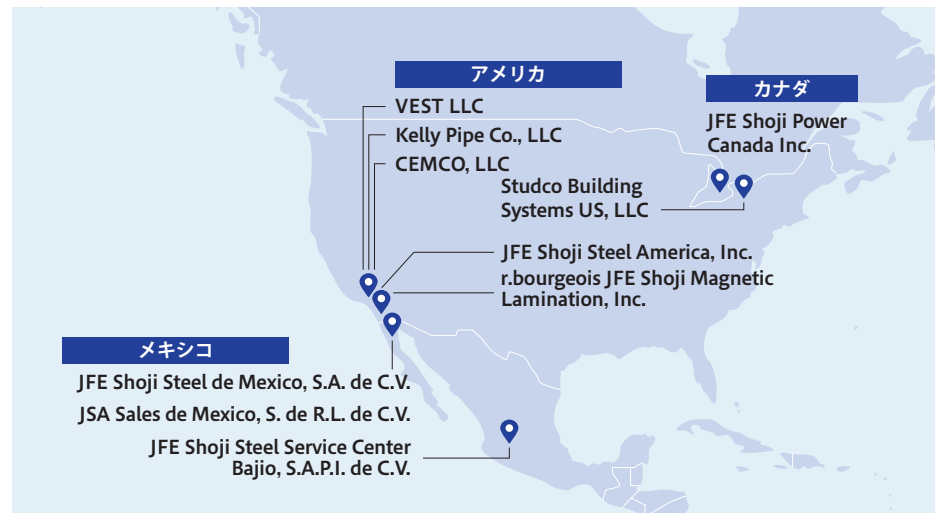


# Network ネットワーク グループ会社海外

## 鉄鋼 [中国・ASEAN・インド]



## 鉄鋼 [北米]



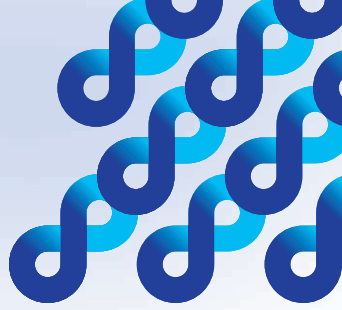
## 鉄鋼 [ヨーロッパ]



## 鉄鋼 [オーストラリア]



※2026年4月1日時点



# Network ネットワーク グループ会社国内

## 食品



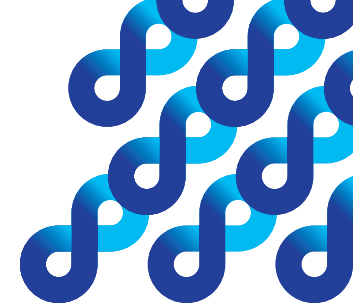
## エレクトロニクス



※2026年4月1日時点

# Sustainability

## サプライチェーンにおけるサステナビリティ基本方針



JFE商事グループは、お客様およびJFEグループをはじめとしたステークホルダーの皆様とともに持続的に発展・成長する存在感のある企業を目指して活動しています。その実現のため、サプライチェーンにおける持続性(サステナビリティ)の確保が重要な課題であると考え、人権・労働問題・地球環境等への取り組み方針となる「サプライチェーンにおけるサステナビリティ基本方針」を掲げています。JFE商事グループは、サプライヤーをはじめとする取引先の皆様に対して基本方針への理解と遵守への協力を求め、取引先の皆様とともにより持続性の高いサプライチェーンの構築を目指してまいります。



詳しい情報は  
WEBサイトへ

### 1. 人権の尊重

個人の多様な価値観を認め、国際規範に則り、一人ひとりの人権を尊重・擁護する。各種ハラスメントや体罰を含む虐待などの非人道的な扱いを禁止する。

### 2. 差別の禁止

企業活動において一人ひとりを個として尊重し、一切の差別を行わない。

### 3. 強制労働・児童労働の禁止

すべての国・地域において一切の児童労働、強制労働を行わない。

### 4. 労働環境の整備

すべての従業員に対して、働きがいのある、安全で健康な労働環境の整備を推進する。

### 5. 労働における基本的権利の尊重

各国の法令や労働協約に則り、結社の自由、団体交渉を行う権利を尊重する。法令により定められた最低賃金、時間外労働の上限規制などを遵守する。

### 6. 公正な取引及び腐敗防止の徹底

事業活動を行っている国・地域の関連法令・社会規範を遵守し、公正な取引及び腐敗防止を徹底する。

### 7. 地球環境への配慮

資源保護、環境保全に十分配慮し、環境と調和した事業活動を継続的に推進する。

### 8. 情報開示

上記に関する、適時・適切な情報開示を行う。

2020年11月 JFE商事株式会社

# Diversity and Well-being

## 環境と取り組み

豊かな社会づくりに貢献するため、様々な社会課題や社会貢献活動に取り組み、社会・市場において存在価値が明確な企業グループを目指しています。

詳しい情報は  
WEBサイトへ



JFEホールディングスのガバナンス体制のもと、最適な業務執行体制を構築して事業を推進し、競争力の強化と収益力の拡大を図っています。

詳しい情報は  
WEBサイトへ



### JFE商事が進めている取り組み

#### 品質・サービスの向上

多様化するマーケットやお客様からの要望にスピーディーに対応するため、原材料調達から加工・流通までの一貫したサプライチェーンの強化に取り組んでいます。

・商品の安定供給と品質保証体制

・お客様満足度向上に向けた取り組み

#### 社員がいきいきと働くための職場環境づくり

社員やその家族の健康保持・増進に努めると共に、安全・安心で、社員がいきいきと働くことができる職場環境づくりに取り組んでいます。

・安全衛生への取り組み

・社員とその家族の疾病の早期発見と健康保持・増進

・多様な働き方を支える取り組み

・業務改革(J-MUSCLE)活動

・小集団活動による現場の活性化(J1活動)

#### 多様な人材の活躍に向けた取り組み

多様な人材がさまざまな働き方のもとで活躍できる風土醸成に向けて、取り組みを推進しています。

・ダイバーシティの推進

・再雇用制度

・能力を最大限に引き出す研修や施策の実施

・グローバル人材の育成

### コンプライアンス意識の向上に向けた取り組み

#### 企業倫理の徹底と法令遵守

##### ①ルール遵守意識の浸透徹底に向けた 研修等の着実な実施

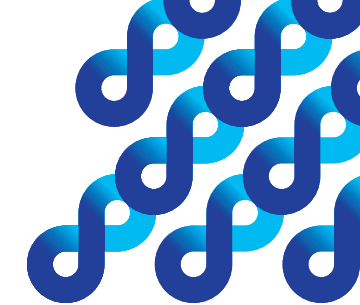
組織を構成する全員がコンプライアンスの知識や認識を深めて日々実践していくことが重要だと考え、eラーニングやコンプライアンスガイドブックの作成・読み合わせなどを通じて独占禁止法、下請法、公務員等への贈賄などの腐敗行為の防止等に関する教育を行っています。

##### ②「内部通報・相談窓口の周知」および 「パワハラ撲滅・防止への取り組み」の徹底

「コンプラホットライン」および「ハラスメントホットライン」を設置し、情報管理の徹底や利用マニュアルの整備等に取り組んでいます。

# Sustainability Activities

## 社会貢献



### 国際・教育

#### 西アフリカへの寄付



2011年より「教育」と「食」の支援として、毎年ナイジェリア・ガーナの学校に川商フーズのGEISHA製品(サバトマト漬缶詰)およびJFEロゴ入りの学習机・椅子・ノートを寄贈しています。

### 地域社会

#### かすみがうらマラソン支援



毎年1万人以上のランナーが参加する茨城県土浦市主催の「かすみがうらマラソン兼国際ブラインドマラソン」に企業ボランティアとして参加しています。

### 社会福祉

#### 特別支援学校への販売実習支援



東京都立足立特別支援学校と提携し、生徒たちの就労体験の場として当社カフェテリアにてパンの実習販売を毎年5回程度実施しています。

### 環境

#### 環境活動イベント



NPO法人と協働し、従業員やその家族が参加できる環境美化・リサイクルを目的とした活動イベントを毎年2回開催しています。



JFE 商事 株式会社

JFE

本社 〒100-0004 東京都千代田区大手町1丁目9番5号(大手町フィナンシャルシティ ノースタワー)

TEL 03-5203-5053

FAX 03-5203-5289

URL <https://www.jfe-shoji.co.jp/>



JFE商事  
公式X  
@JFE\_shoji

